

# 田原坂クリニック デイケア田原坂よりお知らせ

平成 29 年

発行：医療法人社団 東洋会 デイケア田原坂

## 4月号

〒861-0165 熊本市北区植木町平原 212 デイケア田原坂 096-272-5003  
田原坂クリニック 096-272-5487

昨年の4月よりデイケア田原坂が二つのユニットに分かれて1年が経ちました。おかげさまで二つのユニットともに毎日多くの方にご利用いただいております。これからもデイケア田原坂をどうぞよろしく願いいたします。

### デイケアご利用の日課

時間	内容
9:00前後	迎え
9:30~	デイケア田原坂着 ①体温・血圧測定
9:50~	②準備体操
10:00~	③レクリエーション(個別) ④入浴 ⑤リハビリ
11:50~	口の体操
12:00~	⑥昼食・はみがき・休憩
13:00~	リハビリ・入浴 ⑦レクリエーション(集団)
15:00~	⑧おやつ
16:00~	送り



### 「リハビリ重視型」

リハビリ重視型コースが出来て1年。最初は初めて見るマシーンに戸惑いながらも、だんだんご自分のペースを掴みリハビリされてきました。今では「リハビリするのが楽しかよ〜」と楽しみながら運動されています。個別レクでは菜の花畑の作品や生け花を生けて下さり、デイルームが春らしくなりました。

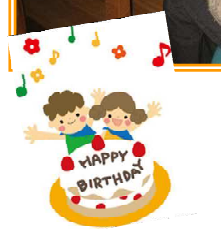


### 「ケア重視型」

個別レクリエーションでは紙花で桜の花びらを作り、その周りの風景は新聞紙を千切って貼りました。縦1m、横2mの大作が完成しました。現在は鯉のぼりを制作中です。鱗を1つずつ作ってもらっています。選抜高校野球では熊本代表が出場している試合をテレビで観戦しました。ケア重視型コースになり1年が経ちました。ここに来ることが楽しみ、今日も楽しかったと言って頂ける様に頑張っていきたいと思っております。



今月はリハ重視型・ケア重視型合わせて8名の方々の誕生日会をしました。抹茶のパウンドケーキや桃のケーキをご利用者様と協力しながら作りました。さすが料理もベテランな皆様、手際良く、あっという間に完成！おいしくいただきました。



### デイケア空き状況

リハビリ重視型 (月・水・木)  
ケア重視型 (水)  
お問い合わせのほどよろしく  
お願いします。

